



УТВЕРЖДАЮ  
Директор муниципального  
казенного общеобразовательного  
учреждения Почетская средняя  
общеобразовательная школа

*Терентьев* Ю.В. Терентьев/  
«30» августа 2021г.

## ПАСПОРТ ДОСТУПНОСТИ №1 муниципального казенного общеобразовательного учреждения Почетская средняя общеобразовательная школа

### 1. Общие сведения об объекте

- 1.1. Наименование (вид) объекта: Муниципальное казенное общеобразовательное учреждение Почетская средняя общеобразовательная школа
- 1.2. Адрес объекта: 663763, Красноярский край, Абанский район, п.Почет, ул. Советская, 2
- 1.3. Сведения о размещении объекта:  
- отдельно стоящее здание 1этаж, 1241,9 кв.м  
- наличие прилегающего земельного участка (да); 2000 кв.м
- 1.4. Год постройки здания 1954, последнего капитального ремонта 2020г
- 1.5. Дата предстоящих плановых ремонтных работ: текущего июня, июль 2022г, капитального нет
- сведения об организации, расположенной на объекте
- 1.6. Название организации (учреждения), (полное юридическое наименование – согласно Уставу, краткое наименование) Муниципальное казенное общеобразовательное учреждение Почетская средняя общеобразовательная школа (МКОУ Почетская СОШ)
- 1.7. Юридический адрес организации (учреждения) 663763, Красноярский край, Абанский район, поселок Почет, улица Советская, 2.
- 1.8. Основание для пользования объектом (оперативное управление, аренда, собственность) оперативное управление
- 1.9. Форма собственности (государственная, негосударственная) государственная
- 1.10. Территориальная принадлежность (федеральная, региональная, муниципальная) муниципальная
- 1.11. Вышестоящая организация (наименование) Управление образования администрации Абанского района
- 1.12. Адрес вышестоящей организации, другие координаты п. Абан, улица Пионерская, д.1.

### 2. Характеристика деятельности организации на объекте (по обслуживанию населения)

- 2.1 Сфера деятельности **Образование**
- 2.2 Виды оказываемых услуг **образовательная деятельность**
- 2.3 Форма оказания услуг: **на объекте**
- 2.4 Категории обслуживаемого населения по возрасту: (дети, взрослые трудоспособного возраста, пожилые; все возрастные категории) **дети**
- 2.5 Категории обслуживаемых инвалидов: *инвалиды, передвигающиеся на коляске, инвалиды с нарушениями опорно-двигательного аппарата; нарушениями зрения, нарушениями слуха, нарушениями умственного развития*
- 2.6 Плановая мощность: посещаемость (количество обслуживаемых в день), вместимость, пропускная способность **150**
- 2.7 Участие в исполнении ИПР инвалида, ребенка-инвалида **да**

### 3. Состояние доступности объекта

**3.1 Путь следования к объекту пассажирским транспортом**  
(описать маршрут движения с использованием пассажирского транспорта)  
**Школьные автобусы Почет-Бирюса-Озерный-Почет, Почет-Плахино-Почет**

наличие адаптированного пассажирского транспорта к объекту **нет**

**3.2 Путь к объекту от ближайшей остановки пассажирского транспорта:**

3.2.1 расстояние до объекта от остановки транспорта **30 м**

3.2.2 время движения (пешком) **2 мин.**

3.2.3 наличие выделенного от проезжей части пешеходного пути **нет**

3.2.4 Перекрестки: **нерегулируемые**

3.2.5 Информация на пути следования к объекту: **нет**

3.2.6 Перепады высоты на пути: **нет**

Их обустройство для инвалидов на коляске: **нет**

**3.3 Организация доступности объекта для инвалидов – форма обслуживания\***

№ п/п	Категория инвалидов (вид нарушения)	Вариант организации доступности объекта (формы обслуживания)*
1.	Все категории инвалидов и МГН	ДУ
	<i>в том числе инвалиды:</i>	
2	передвигающиеся на креслах-колясках	ВНД
3	с нарушениями опорно-двигательного аппарата	ДУ
4	с нарушениями зрения	ДУ
5	с нарушениями слуха	ДУ
6	с нарушениями умственного развития	А

\* - указывается один из вариантов: «А», «Б», «ДУ», «ВНД»



### 3.4 Состояние доступности основных структурно-функциональных зон

№ п \п	Основные структурно-функциональные зоны	Состояние доступности, в том числе для основных категорий инвалидов**
1	Территория, прилегающая к зданию (участок)	ДУ
2	Вход (входы) в здание	ДУ
3	Путь (пути) движения внутри здания (в т.ч. пути эвакуации)	ДУ
4	Зона целевого назначения здания (целевого посещения объекта)	ДУ
5	Санитарно-гигиенические помещения	ДУ
6	Система информации и связи (на всех зонах)	ДУ
7	Пути движения к объекту (от остановки транспорта)	ДУ

**3.5. Итоговое заключение** о состоянии доступности муниципального казённого общеобразовательного учреждения Почетская средняя общеобразовательная школа: доступно условно

## 4. Управленческое решение

### 4.1. Рекомендации по адаптации основных структурных элементов объекта

№ № п \п	Основные структурно-функциональные зоны объекта	Рекомендации по адаптации объекта (вид работы)*
1	Территория, прилегающая к зданию (участок)	установка доступных элементов информации об объекте на входе на территорию; нанесение ограничительной разметки пешеходных путей на проезжей части; выделение места (мест) для транспорта инвалидов.
2	Вход (входы) в здание	Приведение размеров входной площадки в соответствии с нормативами; оборудование входа знаками доступности; установка устройств, задерживающих закрытие дверей.
3	Путь (пути) движения внутри здания (в т.ч. пути эвакуации)	Установка информации о схеме движения инвалидов по зданию с указанием доступных мест
4	Зона целевого назначения здания (целевого	Установка тактильных табличек и направляющих полос

	здания (целевого посещения объекта)	
5	Санитарно-гигиенические помещения	Установка символов доступности
6	Система информации на объекте (на всех зонах)	Индивидуальное решение с ТСР
7	Пути движения к объекту (от остановки транспорта)	Дорожные работы проводятся за счёт средств муниципалитета

4.2. Период проведения работ **2021-2030 г.**

4.3 Ожидаемый результат (по состоянию доступности) после выполнения работ по адаптации: обеспечение частичной **доступности услуг для всех категорий инвалидов**

Оценка результата исполнения программы, плана (по состоянию доступности) **частичная доступность**

4.4. Для принятия решения требуется, не требуется (*нужное подчеркнуть*):

Согласование с Управлением образования администрации Абанского района

Имеется заключение уполномоченной организации о состоянии доступности объекта **нет**

4.5. Информация размещена (обновлена) на Карте доступности субъекта Российской Федерации Проект «Карта доступности», <https://kartadostupnosti.ru>

## 5. Особые отметки

Паспорт сформирован на основании:

1. Анкеты (информации об объекте) от «30» августа 2021 г.,
2. Акта обследования объекта: от «28» августа 2021 г
3. Решение комиссии по проведению обследования и паспортизации доступности для инвалидов объектов предоставляемых на них услуг муниципального казенного общеобразовательного учреждения Почетская средняя общеобразовательная школа от 30 августа 2021 года.

Согласовано

Руководитель управления образования

администрации Абанского района

«30» августа 2021 г.



/В.Ф. Арискин/





УТВЕРЖДАЮ

Директор муниципального казенного  
образовательного учреждения  
Почетская средняя  
образовательная школа

*Л.В. Терентьев* /Л.В. Терентьев/  
28 августа 2021г.

## АКТ ОБСЛЕДОВАНИЯ К ПАСПОРТУ ДОСТУПНОСТИ №2

Муниципального казенного общеобразовательного учреждения  
Почетская средняя общеобразовательная школа

### 1. Общие сведения об объекте

1.1. Наименование (вид) объекта: Муниципальное казенное  
образовательное учреждение Почетская средняя  
образовательная школа

1.2. Адрес объекта: 663763, Красноярский край, Абанский район, п.  
Почет, улица Советская, 2

1.3. Сведения о размещении объекта:

- отдельно стоящее здание 1этаж, 1241,9 кв.м

- наличие прилегающего земельного участка (да); 2000 кв.м

1.4. Год постройки здания 1954, последнего капитального ремонта 2020г

1.5. Дата предстоящих плановых ремонтных работ: текущего июня, июль  
2022г, капитального нет

сведения об организации, расположенной на объекте

1.6. Название организации (учреждения), (полное юридическое  
наименование – согласно Уставу, краткое наименование) Муниципальное  
казенное образовательное учреждение Почетская средняя  
образовательная школа (МКОУ Почетская СОШ)

1.7. Юридический адрес организации (учреждения) 663763, Красноярский  
край, Абанский район, поселок Почет, улица Советская, 2.

### 2. Характеристика деятельности организации на объекте

Дополнительная информация оказание образовательных услуг

### 3. Состояние доступности объекта

#### 3.1 Путь следования к объекту пассажирским транспортом

(описать маршрут движения с использованием пассажирского транспорта)

Школьные автобусы Почет-Бирюса-Озерный-Почет, Почет-Плахино-  
Почет

наличие адаптированного пассажирского транспорта к объекту нет

#### 3.2 Путь к объекту от ближайшей остановки пассажирского транспорта:

3.2.1 расстояние до объекта от остановки транспорта 30 м

3.2.2 время движения (пешком) 2 мин.

3.2.3 наличие выделенного от проезжей части пешеходного пути (нет)

3.2.4 Перекрестки: нерегулируемые

3.2.5 Информация на пути следования к объекту: *нет*

3.2.6 Перепады высоты на пути: *есть, нет (нет)*

Их обустройство для инвалидов на коляске: да, **нет**

### 3.3. Организация доступности объекта для инвалидов – форма обслуживания

№ п/п	Категория инвалидов (вид нарушения)	Вариант организации доступности объекта (формы обслуживания)*
1.	Все категории инвалидов и МГН	ДУ
	<i>в том числе инвалиды:</i>	
2	передвигающиеся на креслах-колясках	ВНД
3	с нарушениями опорно-двигательного аппарата	ДУ
4	с нарушениями зрения	ДУ
5	с нарушениями слуха	ДУ
6	с нарушениями умственного развития	А

\* - указывается один из вариантов: «А», «Б», «ДУ», «ВНД»

### 3.4. Состояние доступности основных структурно-функциональных зон

№ п/п	Основные структурно-функциональные зоны	Состояние доступности, в том числе для основных категорий инвалидов**	Приложение	
			№ на плане	№ фото
1	Территория, прилегающая к зданию (участок)	ДУ	-	1,2
2	Вход (входы) в здание	ДУ	-	3,4,5,6
3	Путь (пути) движения внутри здания (в т.ч. пути эвакуации)	ДУ	-	7,8,9
4	Зона целевого назначения здания (целевого посещения объекта)	ДУ	-	-
5	Санитарно-гигиенические помещения	ДУ	-	10
6	Система информации и связи (на всех зонах)	ДУ	-	11
7	Пути движения к объекту (от остановки транспорта)	ДУ	-	1,2

**3.5. ИТОГОВОЕ ЗАКЛЮЧЕНИЕ** о состоянии доступности муниципального казенного общеобразовательного учреждения Почетская средняя общеобразовательная школа: доступно условно

## 4. Управленческое решение

**4.1. Рекомендации по адаптации основных структурных элементов объекта:**



№ п \п	Основные структурно-функциональные зоны объекта	Рекомендации по адаптации объекта (вид работы)*
1	Территория, прилегающая к зданию (участок)	установка доступных элементов информация об объекте на входе на территорию; нанесение ограничительной разметки пешеходных путей на проезжей части; выделение места (мест) для транспорта инвалидов.
2	Вход (входы) в здание	Приведение размеров входной площадки в соответствии с нормативами; оборудование входа знаками доступности; установка устройств, задерживающих закрывание дверей.
3	Путь (пути) движения внутри здания (в т.ч. пути эвакуации)	Установка информации о схеме движения инвалидов по зданию с указанием доступных мест
4	Зона целевого назначения здания (целевого посещения объекта)	Установка тактильных табличек и направляющих полос
5	Санитарно-гигиенические помещения	Установка символов доступности
6	Система информации на объекте (на всех зонах)	Индивидуальное решение с ТСР
7	Пути движения к объекту (от остановки транспорта)	Дорожные работы проводятся за счёт средств муниципалитета

#### 4.2. Период проведения работ **2021- 2030 г**

4.3 Ожидаемый результат (по состоянию доступности) после выполнения работ по адаптации будет **доступен для всех категорий инвалидов**

Оценка результата исполнения программы, плана (по состоянию доступности) *частичная доступность*

4.4. Для принятия решения требуется, не требуется (*нужное подчеркнуть*): *согласование с УО администрации Абанского района*

Имеется заключение уполномоченной организации о состоянии доступности объекта **нет**

4.5. Информация размещена (обновлена) на сайте учреждения [pochet\\_shkool1954@mail.ru](mailto:pochet_shkool1954@mail.ru)

### 5. Особые отметки

#### ПРИЛОЖЕНИЯ:

Результаты обследования:

- |  |                |    |            |
|--|----------------|----|------------|
| 1. Территории, прилегающей к объекту       | на             | 2  | л.         |
| 2. Входа (входов) в здание                 | на             | 2  | л.         |
| 3. Путей движения в здании                 | на             | 2  | л.         |
| 4. Зоны целевого назначения объекта        | на             | 2  | л.         |
| 5. Санитарно-гигиенических помещений       | на             | 2  | л.         |
| 6. Системы информации (и связи) на объекте | на             | 2  | л.         |
| Результаты фотофиксации на объекте         | _____ 12 _____ | на | 4 _____ л. |





Акт обследования к паспорту доступности №1 муниципального казенного общеобразовательного учреждения Почетская средняя общеобразовательная школа от 28.08.2021г.

**I Результаты обследования:**

**1. Территории, прилегающей к зданию (участка)**

**Муниципальное казенное общеобразовательное учреждение**

**Почетская средняя общеобразовательная школа,**

**663763, Красноярский край, Абанский район, п.Почет, ул. Советская, 2**

Наименование объекта, адрес

№ п/п	Наименование функционально-планировочного элемента	Наличие элемента			Выявленные нарушения и замечания		Работы по адаптации объектов	
		есть/ нет	№ на плане	№ фото	Содержание	Значимо для инвалида (категория)	Содержание	Виды работ
1.1	Вход (входы) на территорию	есть		1	Несколько входов на территорию, только 1 из них доступен для МГН	К,О,С	Установка доступных элементов информации об объекте	Ремонт текущий
1.2	Путь (пути) движения на территории	есть		2	Отсутствие ограничительной разметки пешеходных путей на проезжей части;	К,О,С,Г,У	Нанесение ограничительной разметки пешеходных путей на проезжей части	Ремонт капитальный
1.3	Пандус (наружный)	нет		-	Пандус отсутствует	К,О,С,Г,У	Установка пандуса	Работы в рамках текущего ремонта по мере выделения финансовых средств
1.4	Автостоянка и парковка	нет	-	-	Отсутствие выделенного и маркированного места для транспорта инвалидов	К,О,С,Г,У	Выделение места для транспорта инвалидов	

## II Заключение по зоне:

Наименование структурно- функциональной зоны	Состояние доступности* (к пункту 3.4 Акта обследования ОСИ)	Приложение		Рекомендации по адаптации (вид работы)** к пункту 4.1 Акта обследования ОСИ
		№ на плане	№ фото	
Территории, прилегающей к зданию	ДУ	-	1,2	Капитальный ремонт

\* указывается: ДП-В - доступно полностью всем; ДП-И (К, О, С, Г, У) – доступно полностью избирательно (указать категории инвалидов); ДЧ-В - доступно частично всем; ДЧ-И (К, О, С, Г, У) – доступно частично избирательно (указать категории инвалидов); ДУ - доступно условно, ВНД - недоступно

\*\*указывается один из вариантов: не нуждается; ремонт (текущий, капитальный); индивидуальное решение с ТСР; технические решения невозможны – организация альтернативной формы обслуживания



Акт обследования к паспорту доступности №1 муниципального казенного общеобразовательного учреждения Почетская средняя общеобразовательная школа 28.08.2021г.

### I Результаты обследования:

#### 2. Входа (входов) в здание

#### Муниципальное казенное общеобразовательное учреждение Почетская средняя общеобразовательная школа,

663763, Красноярский край, Абанский район, п.Почет, ул. Советская, 2

Наименование объекта, адрес

№ п/п	Наименование функционально-планировочного элемента	Наличие элемента			Выявленные нарушения и замечания		Работы по адаптации объектов	
		есть/ нет	№ на плане	№ фото	Содержание	Значимо для инвалида (категория)	Содержание	Виды работ
2.1	Пандус (наружный)	нет		-	Пандус отсутствует		установить пандус	Работы в рамках текущего ремонта по мере выделения финансовых средств
2.2	Входная площадка (перед дверью)	есть		5	-	К,О,С	Не требуется	Не требуется
2.3	Дверь (входная)	есть		4 5	Вход не оборудован знаками доступности отсутствуют фиксаторы.	К,Г,С,О,У	демонтаж / съемный пандус установит фиксаторы двери в положении «открыто/ закрыто».	Работы в рамках текущего ремонта по мере выделения финансовых средств.
2.4	Тамбур	есть		6	Перепад высоты 5 см	Г,С,О,У	Устранение порогов при возможно	Работы в рамках текущего ремонта, по мере

							сти, демонтаж / съемный пандус	выделени я финансов ых средств;
--	--	--	--	--	--	--	---	---

## II Заключение по зоне:

Наименование структурно- функциональной зоны	Состояние доступности* (к пункту 3.4 Акта обследования ОСИ)	Приложение		Рекомендации по адаптации (вид работы)** к пункту 4.1 Акта обследования ОСИ
		№ на плане	№ фото	
Вход (входы) в здание	ДУ	-	1	Ремонт текущий

\* указывается: ДП-В - доступно полностью всем; ДП-И (К, О, С, Г, У) – доступно полностью избирательно (указать категории инвалидов); ДЧ-В - доступно частично всем; ДЧ-И (К, О, С, Г, У) – доступно частично избирательно (указать категории инвалидов); ДУ - доступно условно, ВНД - недоступно

\*\*указывается один из вариантов: не нуждается; ремонт (текущий, капитальный); индивидуальное решение с ТСР; технические решения невозможны – организация альтернативной формы обслуживания



Акт обследования к паспорту доступности №1 муниципального казенного общеобразовательного учреждения Почетская средняя общеобразовательная школа от 28. 08. 2021г.

### І Результаты обследования:

#### 3. Пути (путей) движения внутри здания (в т.ч. путей эвакуации)

**Муниципальное казенное общеобразовательное учреждение**  
**Почетская средняя общеобразовательная школа,**  
**663763, Красноярский край, Абанский район, п.Почет, ул. Советская, 2**

Наименование объекта, адрес

№ п/п	Наименование функционально-планировочного элемента	Наличие элемента			Выявленные нарушения и замечания		Работы по адаптации объектов	
		есть/ нет	№ на плане	№ фото	Содержание	Значимо для инвалида (категория)	Содержание	Виды работ
3.1	Коридор (вестибюль, зона ожидания, галерея, балкон)	есть		7 8	Отсутствуют информационные таблички, предупреждающая, тактильная разметка о препятствиях	О,К,С	Установить информационные таблички, предупреждающую, тактильную разметку о препятствиях	Работы в рамках текущего ремонта по мере выделения финансовых средств
3.2	Лестница (внутри здания)	нет		-	-	-	-	-
3.3	Пандус (внутри здания)	нет		-	-	-	-	-
3.4	Лифт пассажирский (или подъемник)	нет		-	-	-	-	-
3.5	Дверь	есть		6 9	Отсутствуют фиксаторы	К,О,С	Установить фиксаторы	Ремонт текущий
3.6	Пути эвакуации (в т.ч. зоны безопасности)	есть			Не оснащены селекторной связью или другими устройствами	К,О,С, Г,У	Установить пандус Отсутствует предупреждающая,	Работы в рамках текущего ремонта по мере

					визуальной или текстовой связи		тактильная разметка при входе.	выделения финансовых средств
--	--	--	--	--	--------------------------------	--	--------------------------------	------------------------------

### II Заключение по зоне:

Наименование структурно-функциональной зоны	Состояние доступности* (к пункту 3.4 Акта обследования ОСИ)	Приложение		Рекомендации по адаптации (вид работы)** к пункту 4.1 Акта обследования ОСИ
		№ на плане	№ фото	
Пути (путей движения внутри здания, в том числе путей эвакуации)	ДУ	-	1,2	Ремонт текущий

\* указывается: ДП-В - доступно полностью всем; ДП-И (К, О, С, Г, У) – доступно полностью избирательно (указать категории инвалидов); ДЧ-В - доступно частично всем; ДЧ-И (К, О, С, Г, У) – доступно частично избирательно (указать категории инвалидов); ДУ - доступно условно, ВНД - недоступно

\*\* указывается один из вариантов: не нуждается; ремонт (текущий, капитальный); индивидуальное решение с ТСР; технические решения невозможны – организация альтернативной формы обслуживания

**Комментарий к заключению:** Сопровождение инвалидов с нарушением зрения при необходимости осуществляется сотрудником учреждения



Акт обследования к паспорту доступности №1 муниципального казенного общеобразовательного учреждения Почетская средняя общеобразовательная школа от 28. 08. 2021г.

**I Результаты обследования:**

**4. Зоны целевого назначения здания (целевого посещения объекта)**

**Вариант I – зона обслуживания инвалидов**

**Муниципальное казенное общеобразовательное учреждение**

**Почетская средняя общеобразовательная школа,**

**663763, Красноярский край, Абанский район, п.Почет, ул. Советская, 2**

Наименование объекта, адрес

№ п/п	Наименование функционально-планировочного элемента	Наличие элемента			Выявленные нарушения и замечания		Работы по адаптации объектов	
		есть/ нет	№ на плане	№ фото	Содержание	Значимо для инвалида (категория)	Содержание	Виды работ
4.1	Кабинетная форма обслуживания	есть		9	Имеются пороги в дверных проемах . Не соответствие ширины дверного проема.	К,Г	Устранение порогов при возможности. Расширение дверных проемов невозможно.	Работы в рамках текущего ремонта по мере выделения финансовых средств. Технически е решения невозможны организация альтернативной формы обслуживания.
4.2	Зальная форма обслуживания	-	-	-	-	-	-	-
4.3	Прилавочная форма обслуживания	-	-	-	-	-	-	-
4.4	Форма обслуживания с перемещением по маршруту	-	-	-	-	-	-	-
4.5	Кабина индивидуального				-	-	-	-

обслуживания							
--------------	--	--	--	--	--	--	--

**II Заключение по зоне:**

Наименование структурно-функциональной зоны	Состояние доступности* (к пункту 3.4 Акта обследования ОСИ)	Приложение		Рекомендации по адаптации (вид работы)** к пункту 4.1 Акта обследования ОСИ
		№ на плане	№ фото	
Зоны целевого назначения здания (целевого посещения объекта) Вариант I- зона обслуживания инвалидов	ДУ	-	9	В рамках текущего и капитального ремонта

\* указывается: ДП-В - доступно полностью всем; ДП-И (К, О, С, Г, У) – доступно полностью избирательно (указать категории инвалидов); ДЧ-В - доступно частично всем; ДЧ-И (К, О, С, Г, У) – доступно частично избирательно (указать категории инвалидов); ДУ - доступно условно, ВНД - недоступно

\*\*указывается один из вариантов: не нуждается; ремонт (текущий, капитальный); индивидуальное решение с ТСР; технические решения невозможны – организация альтернативной формы обслуживания

**Комментарий к заключению:** Установка тактильных табличек и направляющих полос

Акт обследования к паспорту доступности №1 муниципального казенного общеобразовательного учреждения Почетская средняя общеобразовательная школа от 28. 08. 2021г.

### I Результаты обследования:

#### 4. Зоны целевого назначения здания

#### Муниципальное казенное общеобразовательное учреждение

#### Почетская средняя общеобразовательная школа,

663763, Красноярский край, Абанский район, п.Почет, ул. Советская, 2

#### Вариант II – места приложения труда

Наименование функционального-планировочного элемента	Наличие элемента			Выявленные нарушения и замечания		Работы по адаптации объектов	
	есть/ нет	№ на плане	№ фото	Содержание	Значимо для инвалида (категория)	Содержание	Виды работ
Место приложения труда	нет	-	-	-	-	-	-

#### II Заключение по зоне:

Наименование структурно-функциональной зоны	Состояние доступности* (к пункту 3.4 Акта обследования ОСИ)	Приложение		Рекомендации по адаптации (вид работы)** к пункту 4.1 Акта обследования ОСИ
		№ на плане	№ фото	
-	-	-	-	-

\* указывается: ДП-В - доступно полностью всем; ДП-И (К, О, С, Г, У) – доступно полностью избирательно (указать категории инвалидов); ДЧ-В - доступно частично всем; ДЧ-И (К, О, С, Г, У) – доступно частично избирательно (указать категории инвалидов); ДУ - доступно условно, ВНД - недоступно

\*\*указывается один из вариантов: не нуждается; ремонт (текущий, капитальный); индивидуальное решение с ТСР; технические решения невозможны – организация альтернативной формы обслуживания



Акт обследования к паспорту доступности № 1 муниципального казенного общеобразовательного учреждения Почетская средняя общеобразовательная школа от 28.08.2021г.

### I Результаты обследования:

#### 4. Зоны целевого назначения здания

**Муниципальное казенное общеобразовательное учреждение**  
**Почетская средняя общеобразовательная школа,**  
**663763, Красноярский край, Абанский район, п.Почет, ул. Советская, 2**

#### Вариант III – жилые помещения

Наименование функционально-планировочного элемента	Наличие элемента			Выявленные нарушения и замечания		Работы по адаптации объектов	
	есть/нет	плане	№ фото	Содержание	Значимо для инвалида (категория)	Содержание	Виды работ
Жилые помещения	нет	-	-	-	--	-	-

### II Заключение по зоне:

Наименование структурно-функциональной зоны	Состояние доступности* (к пункту 3.4 Акта обследования ОСИ)	Приложение		Рекомендации по адаптации (вид работы)** к пункту 4.1 Акта обследования ОСИ
		№ на плане	№ фото	
-	-	-	-	-

\* указывается: ДП-В - доступно полностью всем; ДП-И (К, О, С, Г, У) – доступно полностью избирательно (указать категории инвалидов); ДЧ-В - доступно частично всем; ДЧ-И (К, О, С, Г, У) – доступно частично избирательно (указать категории инвалидов); ДУ - доступно условно, ВНД - недоступно

\*\*указывается один из вариантов: не нуждается; ремонт (текущий, капитальный); индивидуальное решение с ТСР; технические решения невозможны – организация альтернативной формы обслуживания

зоны				обследования ОСИ
Система информации на объекте	ДУ	-	12	индивидуальное решение с ТСП

\* указывается: ДП-В - доступно полностью всем; ДП-И (К, О, С, Г, У) – доступно полностью избирательно (указать категории инвалидов); ДЧ-В - доступно частично всем; ДЧ-И (К, О, С, Г, У) – доступно частично избирательно (указать категории инвалидов); ДУ - доступно условно, ВНД - недоступно

\*\*указывается один из вариантов: не нуждается; ремонт (текущий, капитальный); индивидуальное решение с ТСП; технические решения невозможны – организация альтернативной формы обслуживания

**Комментарий к заключению:** состояние доступности структурно-функциональной зоны (система информации и связи на объекте) оценено как доступно условно, что не обеспечивает полноценного нахождения на объекте граждан с ограниченными возможностями.

Акт обследования к паспорту доступности № 1 муниципального казенного общеобразовательного учреждения Почетская средняя общеобразовательная школа от 28. 08. 2021г.

**I Результаты обследования:**

**5. Санитарно-гигиенических помещений**

**Муниципальное казенное общеобразовательное учреждение**

**Почетская средняя общеобразовательная школа,**

**663763, Красноярский край, Абанский район, п.Почет, ул. Советская, 2**

Наименование объекта, адрес

№ п/п	Наименование функционально-планировочного элемента	Наличие элемента			Выявленные нарушения и замечания		Работы по адаптации объектов	
		есть/ нет	№ на плане	№ фото	Содержание	Значимо для инвалида (категория)	Содержание	Виды работ
5.1	Туалетная комната	есть		10	не оборудованы санитарно - гигиенически е помещения для инвалидов  У дверей отсутствуют символы доступности	Г,О,С.	Создание специально оборудованных кабин для МГН по необходимости	Работы в рамках капитального ремонта по мере выделения финансовых
5.2	Душевая/ ванная комната	нет		-	-	-	-	-
5.3	Бытовая комната (гардеробная)	нет		-	-	-	-	-

**II Заключение по зоне:**

Наименование структурно-функциональной зоны	Состояние доступности* (к пункту 3.4 Акта обследования ОСИ)	Приложение		Рекомендации по адаптации (вид работы)**  к пункту 4.1 Акта обследования ОСИ
		№ на плане	№ фото	
Санитарно-гигиенические	ДУ		10	В рамках текущего и капитального



помещения				ремонта
-----------	--	--	--	---------

\* указывается: ДП-В - доступно полностью всем; ДП-И (К, О, С, Г, У) – доступно полностью избирательно (указать категории инвалидов); ДЧ-В - доступно частично всем; ДЧ-И (К, О, С, Г, У) – доступно частично избирательно (указать категории инвалидов); ДУ - доступно условно, ВНД - недоступно

\*\*указывается один из вариантов: не нуждается; ремонт (текущий, капитальный); индивидуальное решение с ТСП; технические решения невозможны – организация альтернативной формы обслуживания

Акт обследования к паспорту доступности № 1 муниципального казенного общеобразовательного учреждения Почетская средняя общеобразовательная школа от 28. 08. 2021г.

### І Результаты обследования:

#### 6. Системы информации на объекте

#### Муниципальное казенное общеобразовательное учреждение

#### Почетская средняя общеобразовательная школа,

663763, Красноярский край, Абанский район, п.Почет, ул. Советская, 2

Наименование объекта, адрес

№ п/п	Наименование функционально-планировочного элемента	Наличие элемента			Выявленные нарушения и замечания		Работы по адаптации объектов	
		есть/нет	№ на плане	№ фото	Содержание	Значимо для инвалида (категория)	Содержание	Виды работ
6.1	Визуальные средства	есть			Отсутствие оборудования	Г	установка оборудования	Индивидуальное решение с ТСР
6.2	Акустические средства	Есть		12	Информация (способ ее подачи) не приспособлена для инвалидов	О,С,Г,У	установить индукционную систему (переносную)	Индивидуальное решение с ТСР
6.3	Тактильные средства	нет		-	отсутствует тактильная информация	С	нанести тактильную информацию	Ремонт текущий

### ІІ Заключение по зоне:

Наименование структурно-функциональной	Состояние доступности* (к пункту 3.4 Акта обследования ОСИ)	Приложение		Рекомендации по адаптации (вид работы)** к пункту 4.1 Акта
		№ на плане	№ фото	

Результаты фотофиксации на объекте

Фото №1



Фото №2



Фото №4



Фото №5





Φοτο Νο6



Φοτο Νο 7



Φοτο Νο 8



Фото № 9

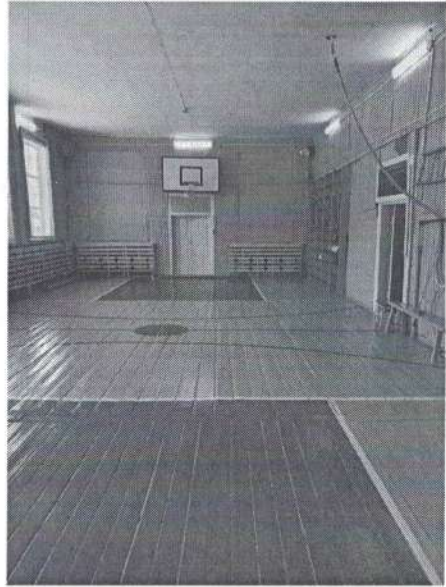
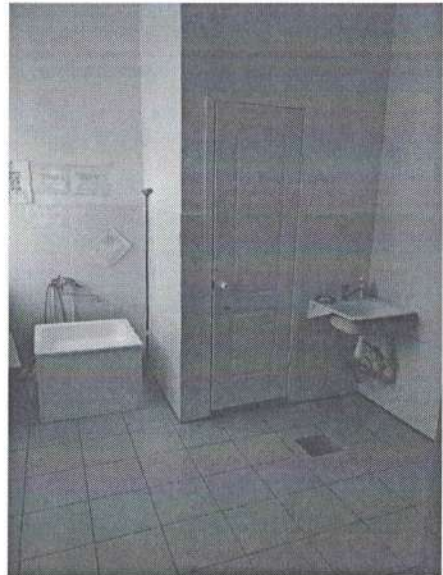
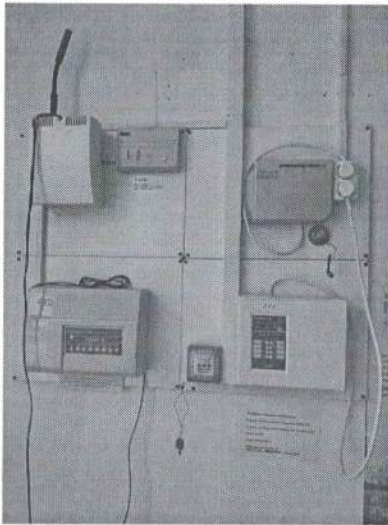


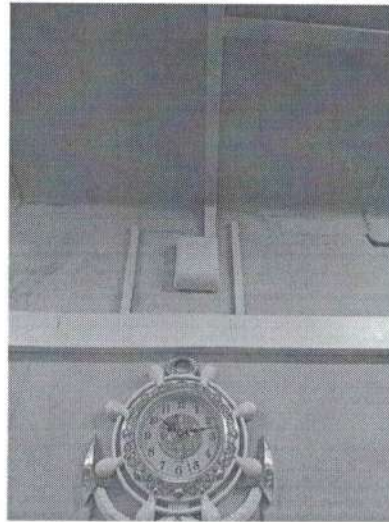
Фото № 10



Φοτο Νο11



Φοτο Νο 12







УТВЕРЖДАЮ

Директор муниципального казенного  
образовательного учреждения  
Почетская средняя общеобразовательная  
школа

*Ю.В. Терентьев* /Ю.В.Терентьев/  
«30» августа 2021г.

**АНКЕТА**  
**К ПАСПОРТУ ДОСТУПНОСТИ №1**  
муниципального казенного общеобразовательного учреждения  
Почетская средняя общеобразовательная школа

**1. Общие сведения об объекте**

1.1. Наименование (вид) объекта: Муниципальное казенное общеобразовательное учреждение Почетская средняя общеобразовательная школа

1.2. Адрес объекта: 663763, Красноярский край, Абанский район, п.Почет, ул. Советская, 2

1.3. Сведения о размещении объекта:

- отдельно стоящее здание 1этаж, 1241,9 кв.м

- наличие прилегающего земельного участка (да); 2000 кв.м

1.4. Год постройки здания 1954, последнего капитального ремонта 2020г

1.5. Дата предстоящих плановых ремонтных работ: текущего июнь, июль 2022г, капитального нет

сведения об организации, расположенной на объекте

1.6. Название организации (учреждения), (полное юридическое наименование – согласно Уставу, краткое наименование) Муниципальное казенное общеобразовательное учреждение Почетская средняя общеобразовательная школа ( МКОУ Почетская СОШ)

1.7. Юридический адрес организации (учреждения) 663763, Красноярский край, Абанский район, поселок Почет, улица Советская, 2.

1.8. Основание для пользования объектом (оперативное управление, аренда, собственность) оперативное управление

1.9. Форма собственности (государственная, негосударственная) государственная

1.10. Территориальная принадлежность (федеральная, региональная, муниципальная) муниципальная

1.11. Вышестоящая организация (наименование) Управление образования администрации Абанского района

1.12. Адрес вышестоящей организации, другие координаты п. Абан, улица Пионерская, д.1

**2. Характеристика деятельности организации на объекте**

- 2.1 Сфера деятельности **Образование**
- 2.2 Виды оказываемых услуг **образовательная деятельность**
- 2.3 Форма оказания услуг: **на объекте**
- 2.4 Категории обслуживаемого населения по возрасту: (дети, взрослые трудоспособного возраста, пожилые; все возрастные категории) **дети**
- 2.5 Категории обслуживаемых инвалидов: *инвалиды, передвигающиеся на коляске, инвалиды с нарушениями опорно-двигательного аппарата; нарушениями зрения, нарушениями слуха, нарушениями умственного развития*
- 2.6 Плановая мощность: посещаемость (количество обслуживаемых в день), вместимость, пропускная способность **150**
- 2.7 Участие в исполнении в исполнении ИПР инвалида, ребенка-инвалида (да, нет)

### 3. Состояние доступности объекта для инвалидов и других маломобильных групп населения (МГН)

#### 3.1 Путь следования к объекту пассажирским транспортом

(описать маршрут движения с использованием пассажирского транспорта)

**Школьный автобус Почет-Бирюса-Озерный-Почет, Почет-Плахино-Почет**

наличие адаптированного пассажирского транспорта к объекту **нет**

#### 3.2 Путь к объекту от ближайшей остановки пассажирского транспорта:

3.2.1 расстояние до объекта от остановки транспорта **30 м**

3.2.2 время движения (пешком) **2 мин.**

3.2.3 наличие выделенного от проезжей части пешеходного пути (**нет**),

3.2.4 Перекрестки: **нерегулируемые**

3.2.5 Информация на пути следования к объекту: **нет**

3.2.6 Перепады высоты на пути: *есть, нет* (**нет**)

Их обустройство для инвалидов на коляске: *да, нет*

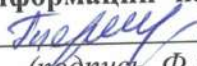
**3.3 Вариант организации доступности муниципального казённого общеобразовательного учреждения Почетская средняя общеобразовательная школа (формы обслуживания)\* с учетом СП 35-101-2001**

№ п/п	Категория инвалидов (вид нарушения)	Вариант организации доступности объекта (формы обслуживания)*
1.	Все категории инвалидов и МГН	ДУ
	<i>в том числе инвалиды:</i>	
2	передвигающиеся на креслах-колясках	ВНД
3	с нарушениями опорно-двигательного аппарата	ДУ
4	с нарушениями зрения	ДУ
5	с нарушениями слуха	ДУ
6	с нарушениями умственного развития	А



#### 4. Управленческое решение (предложения по адаптации основных структурных элементов объекта)

№ № п \п	Основные структурно-функциональные зоны объекта	Рекомендации по адаптации объекта (вид работы)*
1	Территория, прилегающая к зданию (участок)	установка доступных элементов информация об объекте на входе на территорию; нанесение ограничительной разметки пешеходных путей на проезжей части; выделение места (мест) для транспорта инвалидов.
2	Вход (входы) в здание	Приведение размеров входной площадки в соответствии с нормативами; оборудование входа знаками доступности; установка устройств, задерживающих закрывание дверей.
3	Путь (пути) движения внутри здания (в т.ч. пути эвакуации)	Установка информации о схеме движения инвалидов по зданию с указанием доступных мест
4	Зона целевого назначения здания (целевого посещения объекта)	Установка тактильных табличек и направляющих полос
5	Санитарно-гигиенические помещения	Установка символов доступности
6	Система информации на объекте (на всех зонах)	Индивидуальное решение с ТСР
7	Пути движения к объекту (от остановки транспорта)	Дорожные работы проводятся за счёт средств муниципалитета

Размещение информации на Карте доступности субъекта Российской Федерации  
согласовано  /Терентьев Ю.В./ (директор МКОУ Почетская СОШ)  
(подпись, Ф.И.О., должность)